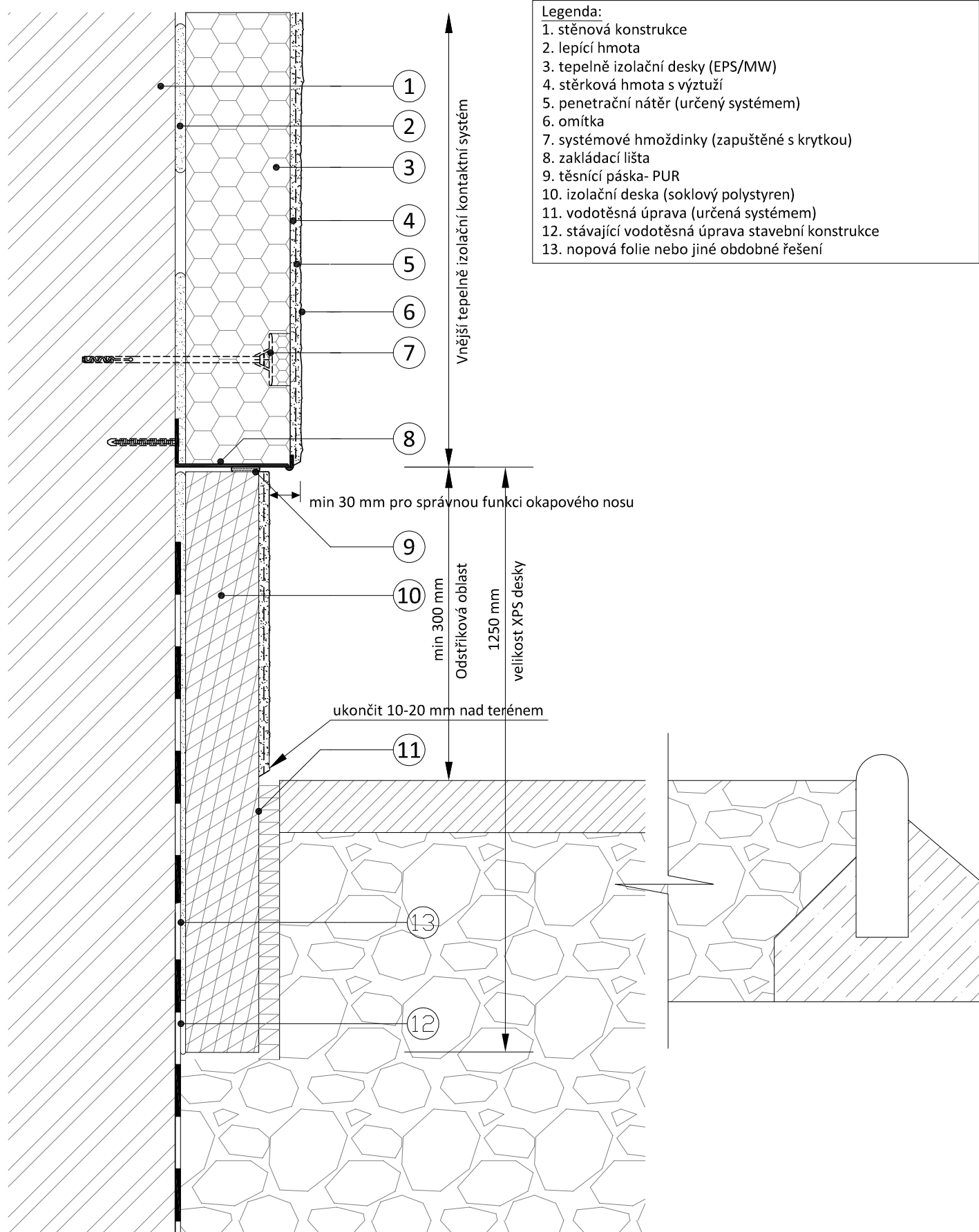


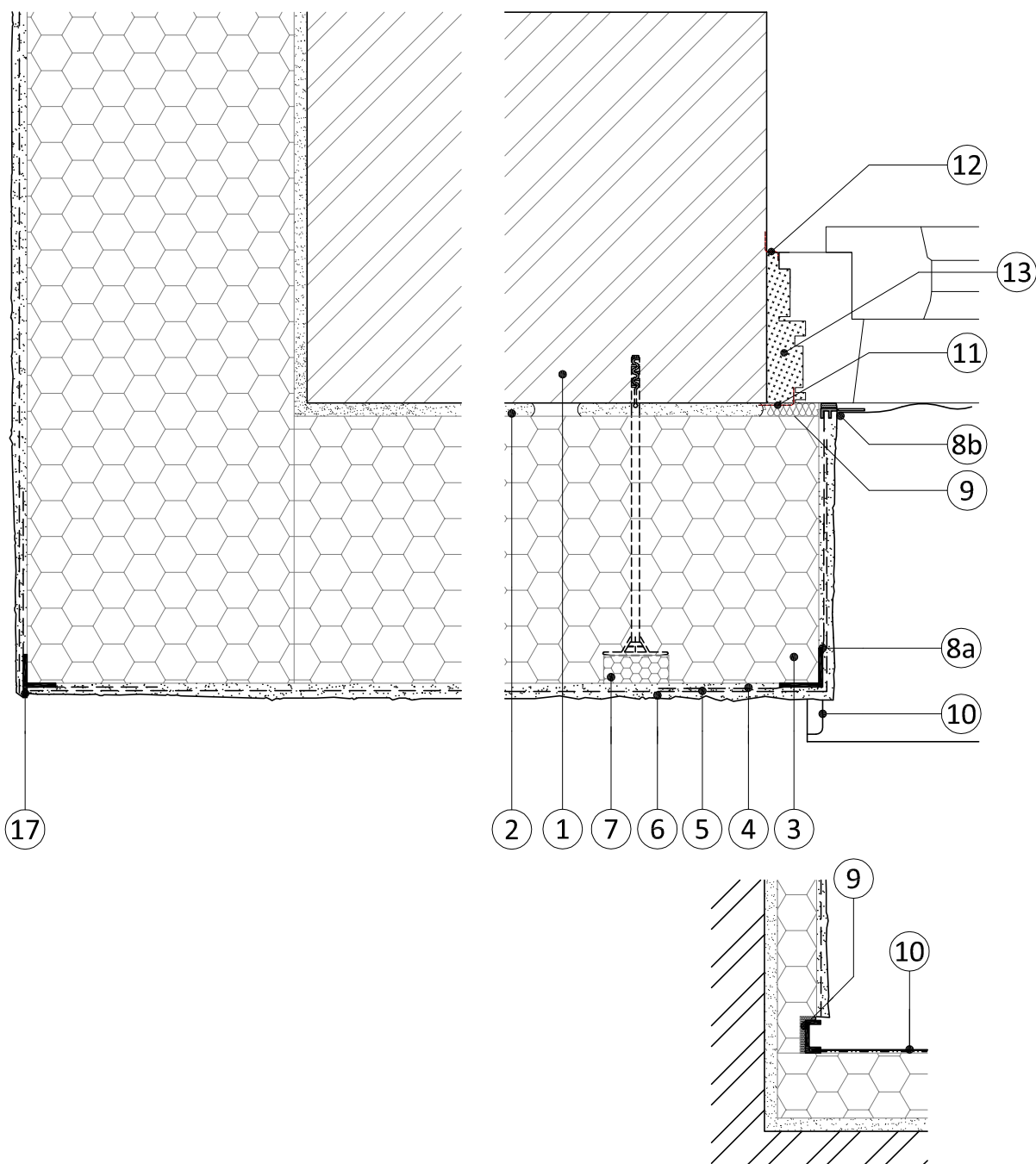
# VYBRANÉ DETAILS

Ved. projektant:	Ing. Miroslav Svoboda	 <b>INREA</b> INREA Pro s.r.o. Smetanova 2263/66 785 01 Šternberk  IČ 267 83 355 DIČ CZ26783355 tel: 585 001 160 fax: 585 001 161 inrea@inrea.cz
Odpovědný projektant:	Ing. Miroslav Svoboda	
Vypracoval:	Ing. Daniela Kočí	
Investor:	Úřad práce ČR, Karlovo náměstí 1359/1 Praha 2 128 01	
Místo:	Úřad práce ČR, pracoviště Šternberk, Uničovská 182/36, Šternberk	
Datum:		01/2014
Název akce:	UP ČR - Šternberk STAVEBNÍ ÚPRAVY OBJEKTU	Stupeň: DPS
Výkres:	VYBRANÉ DETAILS	Měřítko: 1:5 Č.v.: D.112 - N Č. kopie:

## Založení ETICS s odskokem soklové izolace bez stávající izolace základů



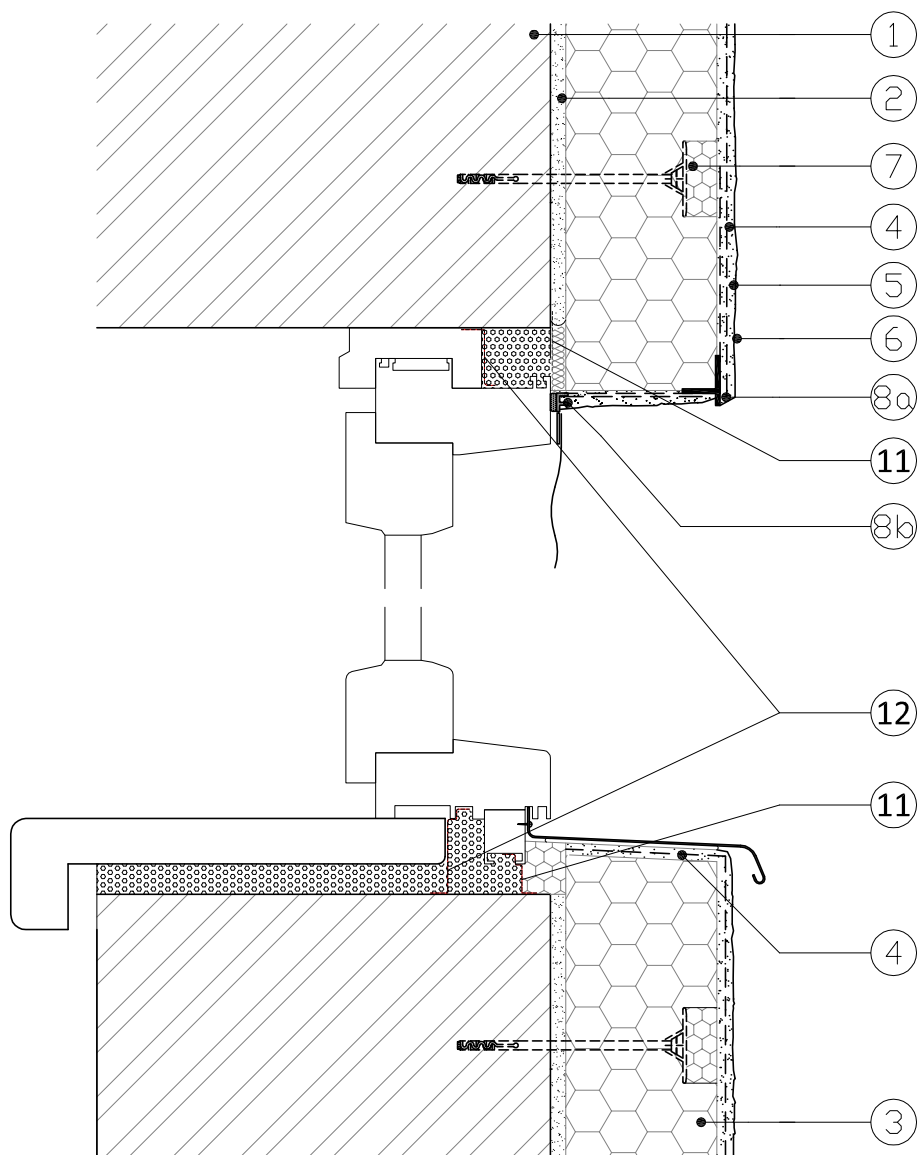
# Styk u oken a dveří lícovaných se zdívem Osazení nárožního profilu s okapničkou



## Legenda:

1. stěnová konstrukce
2. lepicí hmota
3. tepelně izolační desky (EPS/MW)
4. stěrková hmota s výztuží
5. penetrační nátěr (určený systémem)
6. omítka
7. systémové hmoždinky (zapuštěné s krytkou)
- 8a. rohová lišta
- 8b. okenní napojovací lišta
9. Izolační materiál (přířez EPS)
10. parapetní prvky
11. paropropustná páska
12. parotěsná páska
13. PUR pěna
17. nárožní lišta s okapničkou

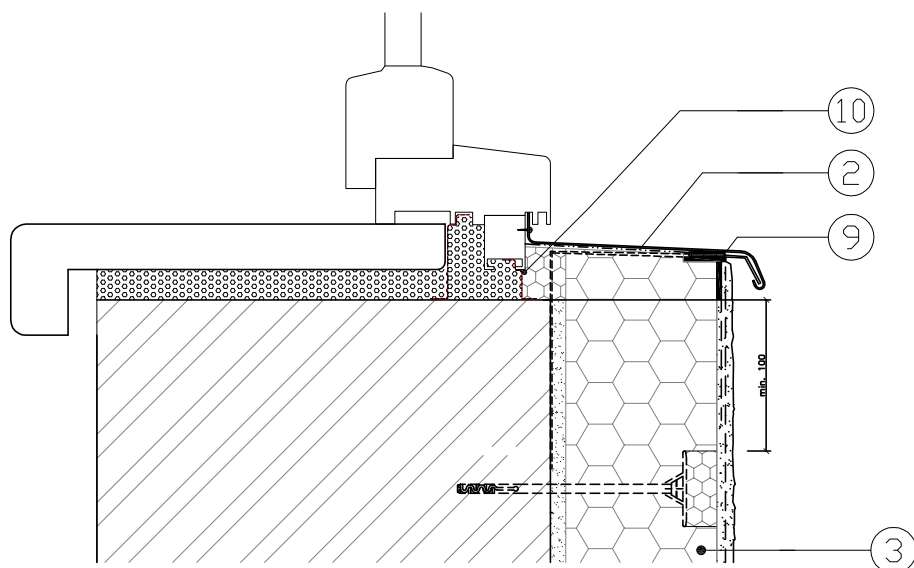
## Styk ETICS s následně instalovaným parapetem



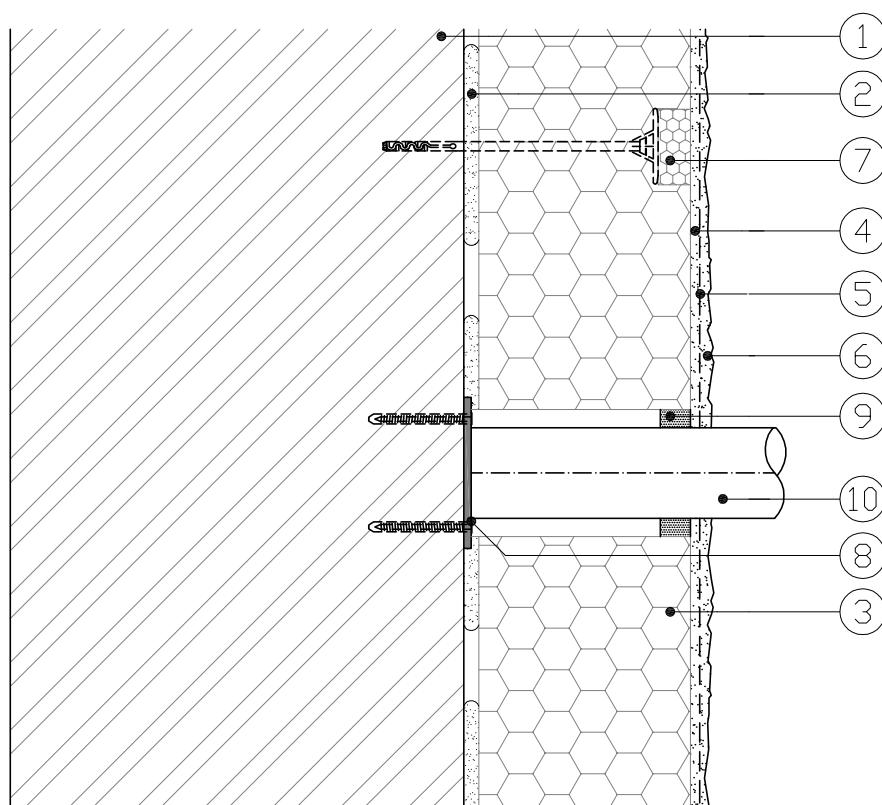
### Legenda:

1. stěnová konstrukce
2. lepicí hmota
3. tepelně izolační desky (EPS/MW)
4. stěrková hmota s výztuží
5. penetrační nátěr (určený systémem)
6. omítka
7. systémové hmoždinky (zapuštěné s krytkou)
- 8a. rohová lišta s okapničkou (plastová)
- 8b. okenní napojovací lišta
9. parapetní lišta
10. rozhraní dvou tepelných izolací
11. paropropustná páska
12. parotěsná páska

ETICS v oblasti parapetu okna s parapetní lištou



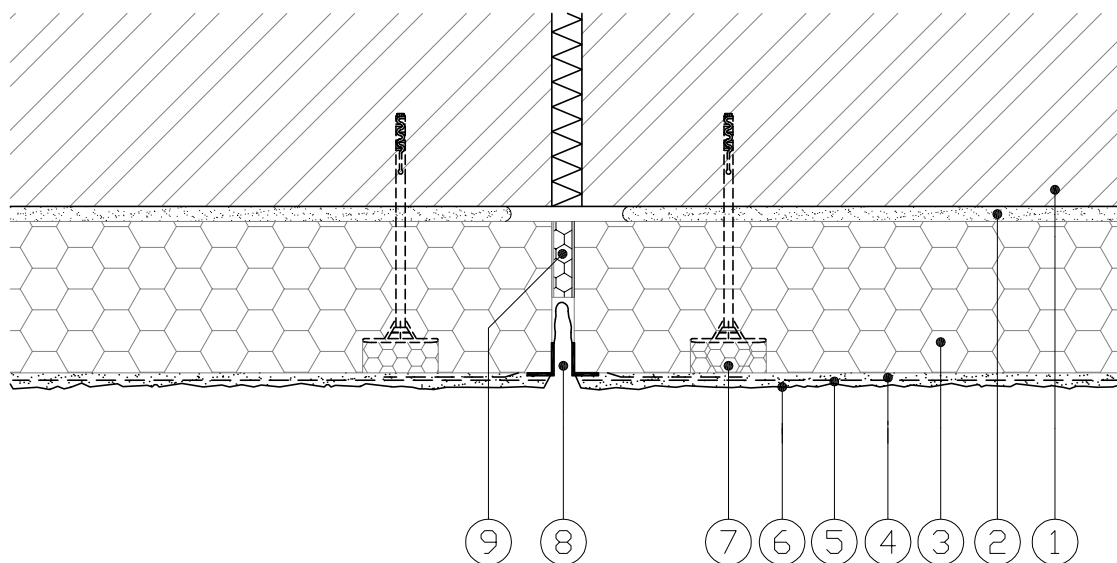
Detail prostupujících instalací, např. kotvení lampy, nebo prostupy potrubí



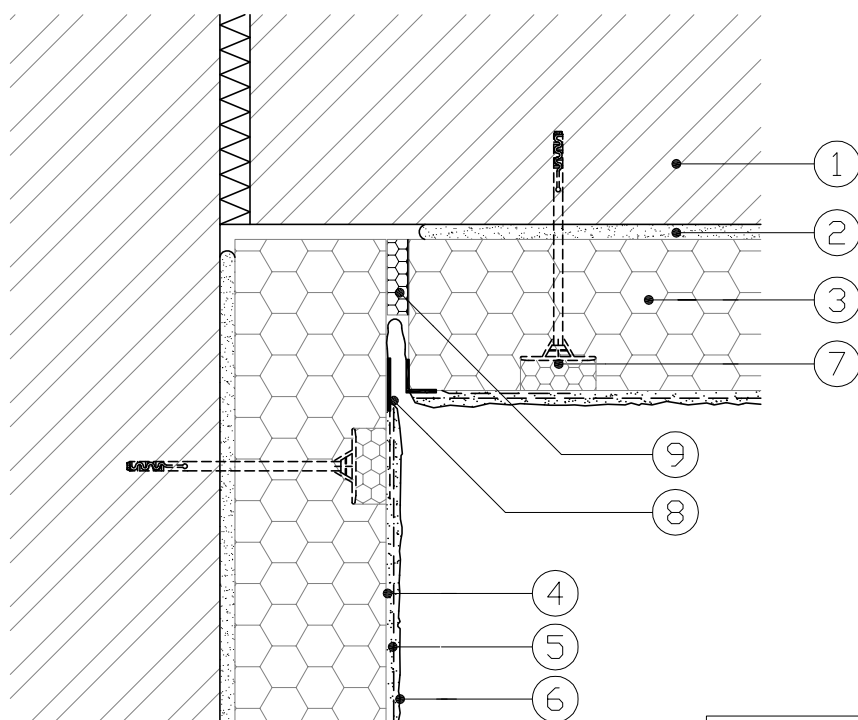
Legenda:

1. stěnová konstrukce
2. lepicí hmota
3. tepelně izolační desky (EPS/MW)
4. stěrková hmota s výztuží
5. penetrační nátěr (určený systémem)
6. omítka
7. systémové hmoždinky (zapuštěné s krytkou)
8. kotvení zábradlí
9. těsnící páska
10. zábradlí

## Vertikální dilatační spára v ploše ETICS



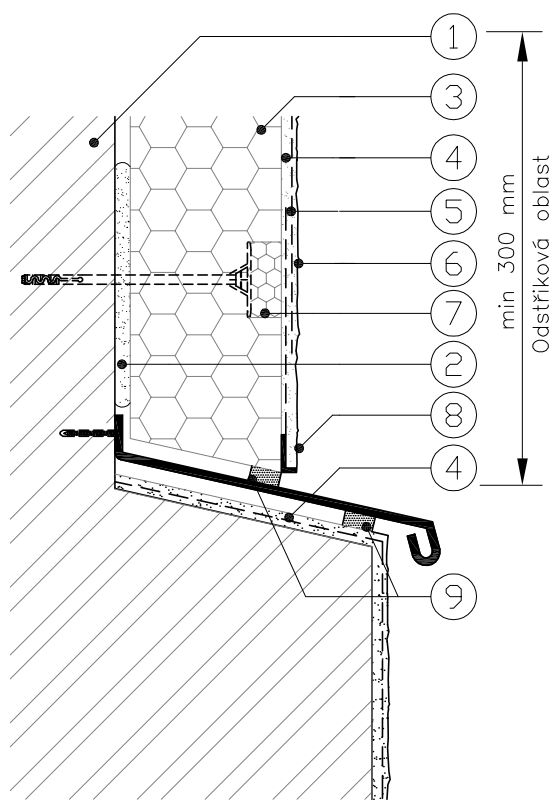
## Dilatační spára v koutu ETICS



### Legenda:

1. stěnová konstrukce
2. lepicí hmota
3. tepelně izolační desky (EPS/MW)
4. stěrková hmota s výztuží
5. penetrační nátěr (určený systémem)
6. omítka
7. systémové hmoždinky (zapuštěné s krytkou)
8. Dilatační profil
9. výplň z tepelně izolačního materiálu  
např. expanzivní PUR páska

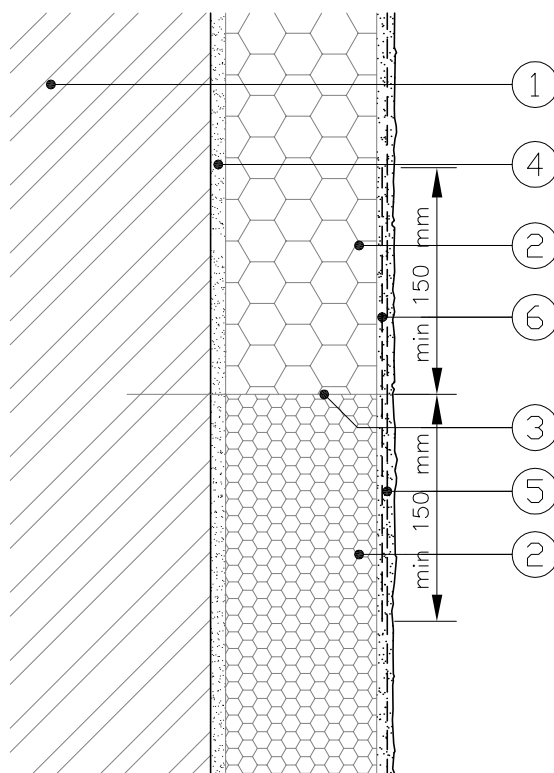
## Napojení na zateplení v případě různých vertikálních rovin (římsa)



### Legenda:

1. stěnová konstrukce
2. lepicí hmota
3. tepelně izolační desky (EPS/MW)
4. stěrková hmota s výztuží
5. penetrační nátěr (určený systémem)
6. omítka
7. systémové hmoždinky (zapuštěné s krytkou)
8. ukončovací profil
9. těsnicí páska

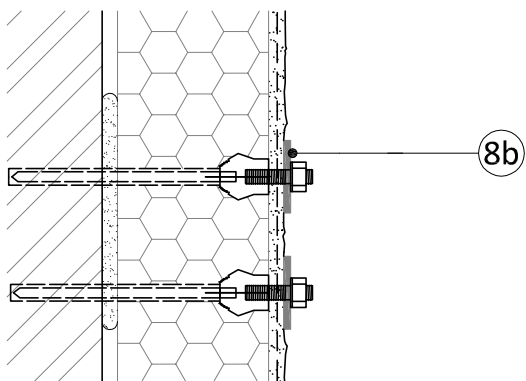
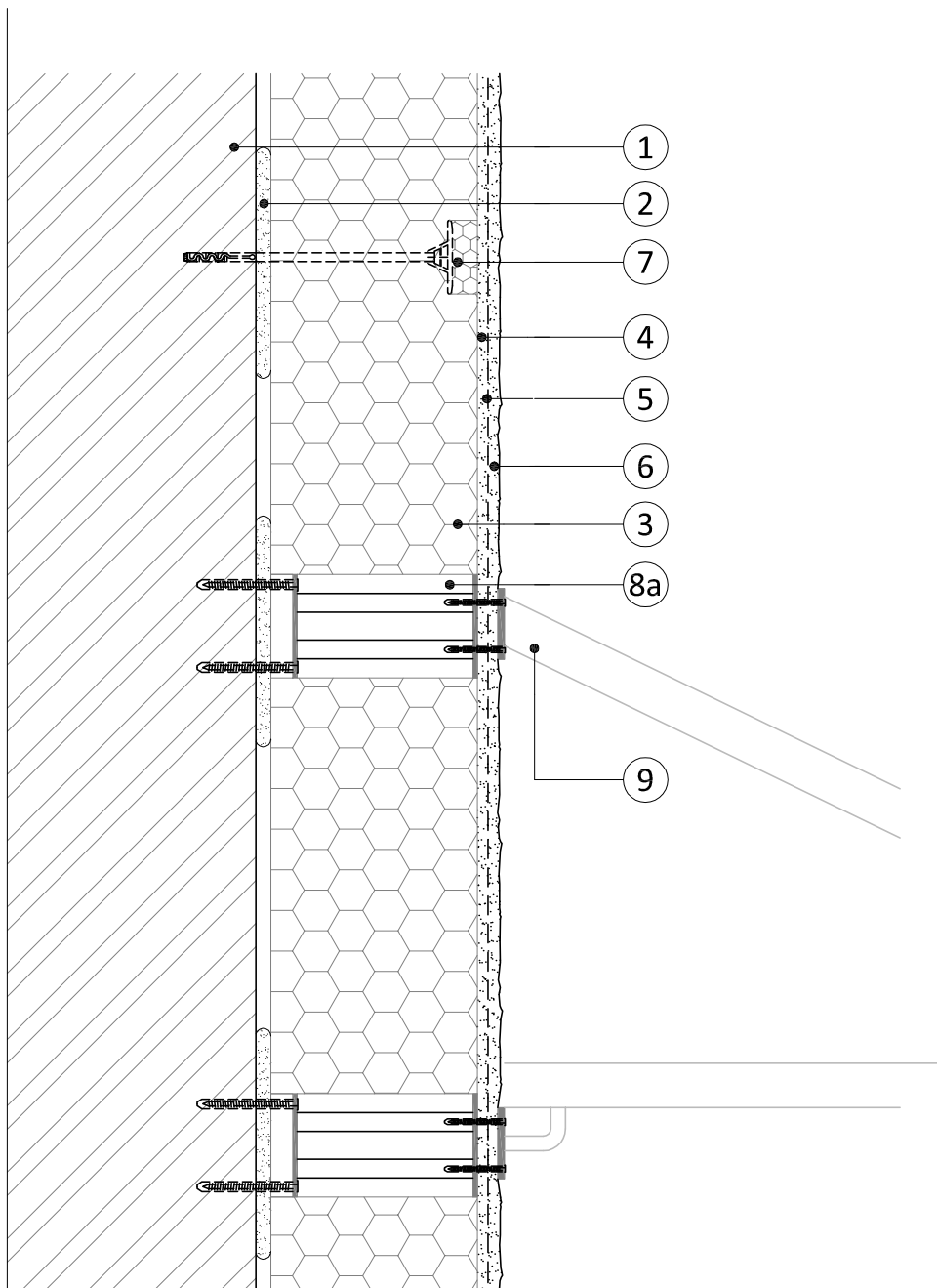
## Rozhraní dvou ETICS lišících se pouze druhem tepelné izolace



### Legenda

- 1 stavební konstrukce
- 2 tepelná izolace
- 3 rozhraní dvou druhů tepelné izolace
- 4 lepicí hmota
- 5 vnější souvrství ETICS (včetně skleněné síťoviny)
- 6 přídatná skleněná síťovina

### Detail upevnění: stříška proti dešti



Legenda:

1. stěnová konstrukce
2. lepicí hmota
3. tepelně izolační desky (EPS/MW)
4. stěrková hmota s výztuží
5. penetrační nátěr (určený systémem)
6. omítka
7. systémové hmoždinky (zapuštěné s krytkou/licující)
- 8a. upevňovací systém typ A
- 8b. upevňovací systém typ B
9. stříška